

■ Programme de commande au 24 septembre 2009



Das Auto.

Nouveau California



Nouveau California

Programme de commande V0

Liste des modifications apportées par rapport à la version précédente

Toutes finitions	<p>Nouveau design (calandre, pare-chocs, feux avant et arrière, rétroviseurs avec antenne intégrée, couleurs extérieures, logo et monogramme moteur)</p> <p>Nouvel intérieur (volants 3 branches, combiné d'instruments, radios/GPS, selleries)</p> <p>Moteurs Common Rail, conformes aux normes EU5</p> <p>Nouvelle boîte automatique (DSG7) en option</p> <p>Nouvelle système 4Motion</p> <p>Nouvel ESP avec système de maintien du véhicule en pente</p> <p>Nouveau système de fermeture du hayon arrière (sans fermeture de l'intérieur)</p> <p>Avertisseur sonore de non bouclage de la ceinture de sécurité du conducteur</p> <p>Activation automatique du signal de détresse en cas de freinage d'urgence</p> <p>Réglage lombaire des sièges avant</p>
Beach	<p>Airbag passager désactivable par clé</p> <p>Jantes acier 17" pour 4Motion</p>
Confortline	<p>Les configurations 4 et 5 places sont homologuées en VASP et ne sont pas assujettis à l'écopastille</p> <p>Projecteurs antibrouillards avec éclairage statique d'intersection,</p> <p>Applications décoratives type alu</p> <p>Nouvelle climatisation semi-automatique 'Climatic'</p> <p>Ordinateur de bord grand écran</p> <p>Jantes acier 17" sur 4Motion et motorisation 180 CH</p> <p>Reception radio digitale avec la radio RCD 310 de série</p> <p>Poignée d'accès conducteur et passager</p> <p>1 table de camping pour l'intérieur et l'extérieur</p> <p>Modification du système de fermeture de la trappe arrière</p>

Nouveau California

Tarif VN

Tarifs	Puissance fiscale (Beach)	Puissance fiscale (Confortline 4 / 5 places)	Puissance Réelle (ch)	CO ₂ rejeté (g/km)	Classe de rejet ADEME	Bonus / Malus Ecopastille (Beach)	Bonus / Malus Ecopastille (Confortline 4 / 5 places)	Prix TTC Client (€)	
								Beach	Confortline
Motorisations									
Diesel									
2.0 TDI BVM5	ND	ND	84	ND		ND	-	34 150 €	-
2.0 TDI BVM5	7	7	102	198	de 161 à 200 g/km E	750 €	-	35 500 €	45 750 €
2.0 TDI BVM6	9	7	140	203	de 201 à 250 g/km F	1 600 €	-	37 700 €	47 950 €
2.0 TDI DSG7	ND	ND	140	ND		ND	-	39 900 €	50 150 €
2.0 TDI 4Motion BVM6	ND	ND	140	ND		ND	-	40 650 €	50 900 €
2.0 BiTDI BVM6	ND	ND	180	ND		ND	-	-	51 050 €
2.0 BiTDI DSG7	ND	ND	180	ND		ND	-	-	53 250 €

Nouveau California

Equipements de série

Sécurité

Airbags rideaux conducteur et passager
Airbags frontaux conducteur et passager avant (désactivation coté passager)
Airbags latéraux conducteur et passager
Anti-démarrage électronique
Ceintures de sécurité 3 points (réglable en hauteur à l'avant)
Colonne de direction rétractable en cas de choc
Correcteur électronique de trajectoire ESP, Amplificateur de freinage d'urgence, ABS, ASR, EDS et système de maintien du véhicule en pente
Direction assistée
MSR : Régulateur de couple d'inertie moteur
Roue de secours en acier de taille normale avec cric
Régulateur de vitesse

Extérieur

Hayon vitré
Jantes en acier 61/2J x 16 avec enjoliveurs pleins et pneus 215/65 R16 (sauf 4Motion et moteur 180 ch)
Jantes en acier 7J x 17 et pneus 235/55 R17 (uniquement 4Motion et moteur 180 ch)
Porte coulissante latérale droite avec sécurité enfants
Répétiteurs de clignotants sur les ailes avant
Vitres teintées vertes

Intérieur

2 pare-soleil avec miroir de courtoisie éclairés
1 porte-gobelets dans la console centrale
2 sièges avant pivotants avec accoudoirs et réglage des lombaires
Anneaux d'arrimages
Banquette arrière 2 places avec ceintures de sécurité 3 points et fixation 'Isofix', transformable en lit avec prolongement dans le coffre (1,14 m x 2 m)
Marchepied arrière avec éclairage
Poignée de maintien passager avant
Revêtement de sol avant en moquette et arrière en plastique
Lit sous toit avec sommier à lattes (2 m x 1,2 m) à l'étage
Table de camping intégrée à la porte latérale, utilisable à l'intérieur et à l'extérieur
Vide-poches de portières à l'avant

Nouveau California

Equipements de série

Fonctionnalités

2 spots d'éclairage à l'avant

Antenne radio intégrée

Avertisseur sonore de non-bouclage de la ceinture de sécurité du conducteur

Chauffage d'appoint

Compteur kilométrique avec totaliseur journalier, affichage de vitesse, régime, niveau carburant et heure

Essuie-glace avant à 2 vitesses et vitesse intermittente réglable + lave-glace

Levier de vitesses de type 'joystick'

Lunette arrière dégivrante avec essuie-glace et lave-glace

Réglage électrique du site des phares

Rétroviseurs extérieurs électriques dégivrants

Signal d'oubli d'extinction des feux

Verrouillage centralisé avec télécommande à fréquence radio, 2 clés rétractables et 1 clé fixe

Vitres avant électriques avec système anti-pincement

Volant réglable en hauteur et en profondeur

Nouveau California

Finitions

	California Beach	California Confortline
1 batterie additionnelle	S	-
2 chaises pliables (type parapluie)	S	-
Fenêtre arrière gauche coulissante	S	-
Pare-chocs standard (non peints)	S	-
Préparation radio pré-câblage + 4 HP	S	-
Revêtement des sièges en tissu 'Takato' bleu / Anthracite	S	-
Toit relevable en aluminium avec commande d'ouverture manuelle	S	-
Peintures métallisées et nacrées sans supplément de prix	S	O
Ordinateur de bord grand écran	O	S
Pare-chocs peints dans la couleur de la carrosserie	O	S
Projecteurs antibrouillard avec éclairage statique d'intersection	O	S
Porte coulissante latérale droite avec sécurité enfants	O	S
Porte latérale coulissante à fermeture assistée	O	S
Buses de lave-glace dégivrantes	O	S
Chauffage stationnaire avec minuterie et télécommande	O	S
2 batteries additionnelles	-	S
2 pare-soleil avec miroirs de courtoisie éclairés aux places avant	-	S
Armoire sous la kitchenette	-	S
Climatisation semi-automatique (Climatic) à l'avant et 2ème chauffage dans le compartiment passagers	-	S
Couvercle de kitchenette en verre	-	S
Cuisinière à gaz avec 2 brûleurs et allumeur	-	S
Évier	-	S
Fenêtre arrière gauche coulissante avec moustiquaire	-	S
Inserts en aluminium sur le tableau de bord et les revêtements latéraux	-	S
Klaxon 2 tons	-	S
Liseuse pour lit du haut	-	S
Penderie	-	S
Prise de branchement 230 V	-	S
Prolongateur de lit relevable	-	S
Radio CD 'RCD 310' fonction MP3 - 8 HP	-	S
Réfrigérateur d'une contenance d'environ 42 litres	-	S
Rétroviseurs extérieurs rabattables électriquement et peints dans la couleur de carrosserie	-	S
Revêtement tissu 'KRETA'	-	S
Rideaux occultants sur toutes les fenêtres	-	S
Sièges conducteur et passager avant chauffants	-	S
Table repliable coulissante et amovible fixée devant la kitchenette	-	S
Toit relevable en aluminium avec commande d'ouverture électrique	-	S

S = Equipement de série

O = Equipement optionnel

- Equipement non disponible

Nouveau California

Tarifs Options client au 24 septembre 2009

		California Beach	California Confortline	PRIX TTC
Sécurité				
8WH	Projecteurs antibrouillard avec éclairage statique d'intersection.	O	S	384,00 €
1N3	Direction assistée "Servotronic" à assistance variable en fonction de la vitesse.	-	O	506,00 €
ZR8	Roue de secours en alliage léger de taille normale. Oblige jantes en alliage léger.	O	-	263,00 €
ZR8	Roue de secours en alliage léger de taille normale. Oblige jantes en alliage léger.	-	O	242,00 €
1Y4	Blocage de différentiel (sur 4Motion).	O	O	927,00 €
1T3	Premier secours - Trousse de premier secours - Triangle de signalisation	O	O	35,00 €
Extérieur				
6N2	Bavettes AV / AR.	O	O	184,00 €
2JG	Pare-chocs peints dans la teinte du véhicule.	O	S	772,00 €
4B2	Baguettes latérales de protection dans la teinte du véhicule. Incompatible avec Pack Design (ZL6).	-	O	215,00 €
1D2	Crochet d'attelage amovible.	O	O	913,00 €
NF1	Auvent	O	O	609,00 €
ZC2	Jantes en alliage léger "Los Angeles" 7Jx16 avec pneus 235/60 R16. Oblige la roue de secours en alliage léger.	O	-	1 118,00 €
ZC2	Jantes en alliage léger "Los Angeles" 7Jx16 avec pneus 235/60 R16. Oblige la roue de secours en alliage léger. (Sur 4Motion)	O	-	1 193,00 €
Z2R	Jantes en alliage léger "Cartagena" 6 1/2J x 16 avec pneus 215/65 R16. Incompatible avec motorisation de 140 ch ou plus et 4Motion. - Jantes alu 6,5J x 16 - Pneus 215/65 R16 C 102/100 H	-	O	718,00 €
Z3R	Jantes en alliage léger "Thunder" 7J x 17 avec pneus 235/55 R17 (sauf 4 Motion)	O	-	1 849,00 €
Z3R	Jantes en alliage léger "Thunder" 7J x 17 avec pneus 235/55 R17 (sauf 4 Motion)	-	O	1 780,00 €
Z3R	Jantes en alliage léger "Thunder" 7J x 17 avec pneus 235/55 R17. Pour 4 Motion.	O	O	1 924,00 €
	Peintures métallisées ou nacrées	O	-	0,00 €
	Peintures métallisées ou nacrées	-	O	944,00 €

S = Equipement de série

O = Equipement optionnel

- Equipement non disponible

Nouveau California

Tarifs Options client au 24 septembre 2009

		California Beach	California Confortline	PRIX TTC
Intérieur				
OTR	Suppression toit relevable.	O	-	-3 846,00 €
4JN	Fenêtre coulissante dans compartiment passagers à droite.	O	-	291,00 €
ZV3	Banquette 3 places coulissante avec fonction couchette, 3 tiroirs. Supprime vide poches et filets de toit. Incompatible avec le siège pivotant supplémentaire.	O	-	0,00 €
4C0	Siège pivotant supplémentaire avec réglage longitudinal sur système de glissières. Incompatible avec 4Motion et banquette 3 places coulissante.	O	O	557,00 €
ZT0	Sièges confort réglables en hauteur avec appui lombaire et accoudoirs pour le conducteur et le passager avant. Supprime les sièges pivotants.	-	O	0,00 €
QL5	Vitres arrière surteintées vertes 35% à partir de la seconde rangée	O	-	435,00 €
9AH	Climatisation automatique "Climatronic" 3 zones avec commande supplémentaire dans l'espace arrière	-	O	1 193,00 €
4Y2	Coffre de rangement fermant à clé	-	O	136,00 €
QL0	Double-vitrage dans le compartiment passagers avec vitres surteintées sombres 35%.	-	O	437,00 €
9JC	Pack fumeur (prise 12 V avec allume-cigare, cendrier et 2 porte-gobelets dans le tableau de bord)	O	O	25,00 €
0TC	Sur-tapis avant	-	O	60,00 €
ZL4	Volant en cuir. Oblige la sellerie en Alcantara/Cuir (N7K).	-	O	245,00 €
4JJ	Vitre coulissante droite dans l'habitacle, en vitrage simple	-	O	358,00 €
N7K	Sellerie en Alcantara/Cuir (partie centrale des sièges en Alcantara, parties latérales en cuir Vienna). Oblige le volant cuir (ZL4) ou un volant multifonction (ZE6 ou ZE7).	-	O	1 334,00 €
Communication				
Z1P	Radio RCD 210 avec lecteur CD-MP3 et 4 haut-parleurs.	O	-	268,00 €
Z1E	Radio RCD 310 avec lecteur CD-MP3, 4 haut-parleurs et prise auxiliaire.	O	-	628,00 €
P11 / Z1E / 7QH	Système de radio-navigation 'RNS 310' - Ecran couleur tactile 16:9 haute résolution de 5" - Affichage de la carte en 2D ou 3D (vue en perspective) - Report visuel des instructions de navigation sur l'écran de l'ordinateur de bord - Cartographie France (fourni) - Information trafic TMC Via Michelin en temps réel - Autoradio intégré avec 4 HP - Lecture des CD audio y compris en MP3 et WMA, lecture des fichiers audio MP3 et WMA à partir d'une carte SD/MMC - Connexion auxiliaire 'AUX-IN' en façade, permettant de brancher un baladeur et d'écouter votre musique via les haut-parleurs du véhicule	O	-	1 419,00 €
Z1N / 7RT	Système de radio-navigation 'RNS 510' - Ecran couleur tactile 16:9 haute résolution de 6,5" - Affichage de la carte en 2D ou 3D (vue en perspective) - Report visuel des instructions de navigation sur l'écran de l'ordinateur de bord - Cartographie Europe sur DVD (fourni) - Information trafic TMC Via Michelin en temps réel - Autoradio intégré avec 8 HP - Lecture des CD audio y compris en MP3 et WMA, lecture des fichiers audio MP3 et WMA à partir d'une carte SD/MMC, lecture des DVD Audio et Vidéo - Connexion auxiliaire 'AUX-IN' dans l'accoudoir central avant, permettant de brancher un baladeur et d'écouter votre musique via les haut-parleurs du véhicule - Disque dur de 30 Go pour enregistrer le DVD de navigation, ainsi que les fichiers audio des cartes SD/MMC	-	O	2 119,00 €
ZE6	Volant multi-fonction permettant de piloter le régulateur de vitesse, le volume de la radio et la sélection des fréquences radio. Incompatible avec la préparation téléphone (9ZG)	-	O	355,00 €
ZE7	Volant multi-fonction permettant de piloter le régulateur de vitesse, le volume de la radio, la sélection des fréquences radio, les appels entrants et sortants sur l'installation mains-libres du véhicule. Oblige Préparation pour téléphone portable 9ZG.	-	O	425,00 €
9ZG	Préparation pour téléphone mains libres. Compatible avec les marques MOTOROLA, NOKIA, SIEMENS, SONY ERICSSON. Les supports spécifiques sont à commander en accessoire	O	O	450,00 €

S = Equipement de série

O = Equipement optionnel

- Equipement non disponible

Nouveau California

Tarifs Options client au 24 septembre 2009

California Beach	California Confortline	PRIX TTC
------------------	------------------------	----------

Fonctionnalités			
7X1	Aide au stationnement arrière	O	- 393,00 €
7X2	Aide au stationnement avant et arrière.	-	O 684,00 €
7X8	Aide au stationnement avant et arrière + REAR ASSIST (caméra de recul). Oblige radionavigation RNS510 (Z1N).	-	O 1 210,00 €
8X1	Lave-phares.	-	O 265,00 €
7A2	Chargeur 6 CD	-	O 542,00 €
ZA3	Pack sécurité (Essuie-glaces automatique et rétroviseur intérieur jour / nuit automatique).	-	O 177,00 €
PA3	Pack sécurité (Essuie-glaces automatique et rétroviseur intérieur jour / nuit automatique).	O	- 177,00 €
7 K6	Témoin d'alerte de perte de pression des pneus.	-	O 64,00 €
7VF	Chauffage stationnaire avec minuterie et télécommande	O	S 2 102,00 €
9Q1	Ordinateur de bord. Interdit P1L.	O	- 211,00 €
GX5	Porte coulissante droite électrique avec fermeture assistée.	-	O 489,00 €
Z1Z	Side Assist (Assistance au changement de trajectoire)	-	O 1 009,00 €

Packs			
Z1Q	Pack City (essuie-glace automatique, rétroviseur intérieur jour / nuit automatique, coming-home / leaving-home)	-	O 278,00 €
ZL6	Pack Design (contours chromés des projecteurs antibrouillard / baguettes latérales et arrière chromées / grille de calandre avec lamelles chromées). Incompatible avec les baguettes latérales de protection dans la couleur de la carrosserie (4B2).	-	O 416,00 €

S = Equipement de série

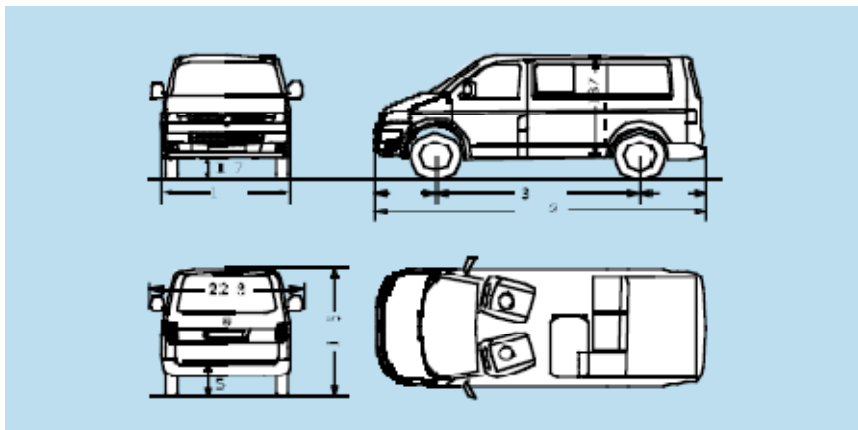
O = Equipement optionnel

- Equipement non disponible

Nouveau California

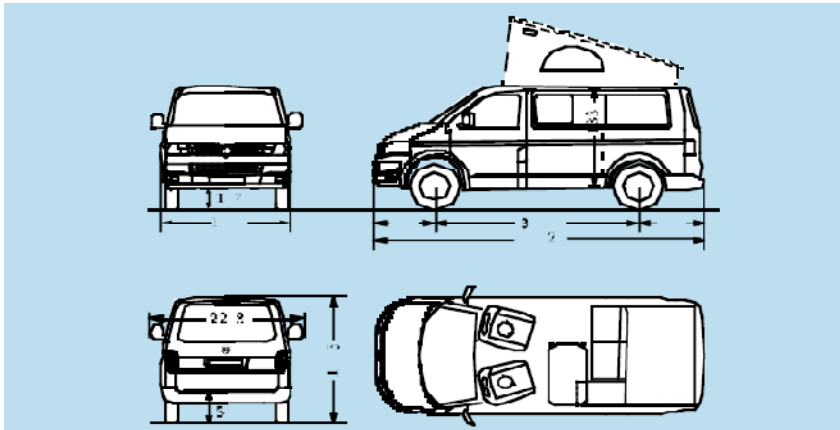
Dimensions

California Beach



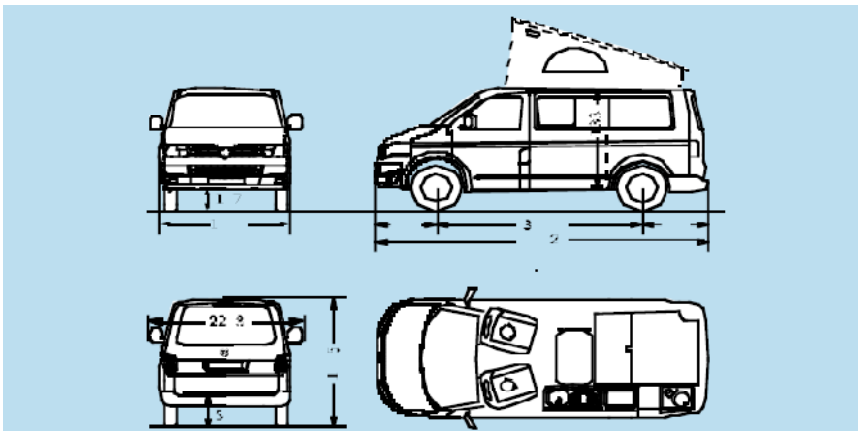
Compartiment passager + coffre : surface/volume	4,3 m ² / 5,8 m ³
Porte latérale coulissante: largeur/hauteur	1020/1268 mm
Hayon: largeur/hauteur	1486/1295 mm
Diamètre de braquage	11,9 m

California Beach avec toit relevable



Espace séjour: surface	4,3 m ²
Porte latérale coulissante: largeur/hauteur	1020/1268 mm
Hayon: largeur/hauteur	1486/1295 mm
Diamètre de braquage	11,9 m

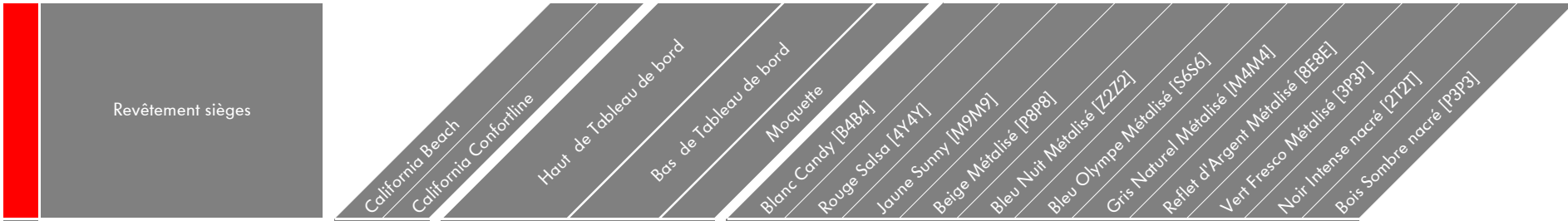
California Confortline avec toit relevable



Espace séjour: surface	4,0 m ²
Porte latérale coulissante: largeur/hauteur	1010/1253 mm
Hayon: largeur/hauteur	1446/1262 mm
Diamètre de braquage	11,9 m

Nouveau California

Coloris & selleries



Tissu "Takato"

RH Bleu/Anthracite — Anthracite Anthracite Gris

Tissu "Kreta" Anthracite

RL Noir Anthracite — Anthracite Gris Gris —

Tissu "Kreta" Gris Chaud

RG Gris Chaud — Anthracite Gris Gris —

Tissu "Alcantara / Cuir"

ZJ Alcantara / Cuir Gris Classiq — Anthracite Gris Gris —

- En série
- En option
- Non disponible

Nouveau California

Coloris



Blanc Candy B4B4



Jaune Sunny M9M9



Rouge Salsa 4Y4Y



Beige Métalisé P8P8



Vert Fresco Métalisé 3P3P



Reflet d'Argent Métalisé 8E8E



Bleu Olympe Métalisé S6S6



Gris Naturel Métalisé M4M4



Bleu Nuit Métalisé Z2Z2



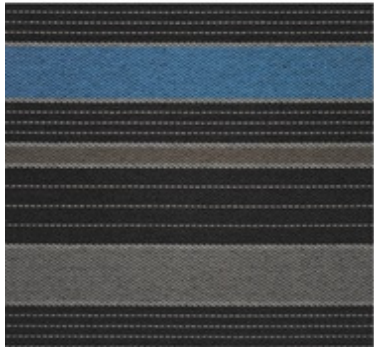
Noir Intense nacré 2T2T



Bois Sombre nacré P 3P3

Nouveau California

Selleries



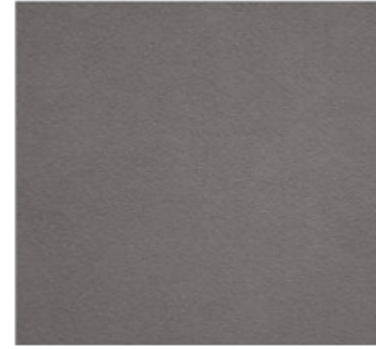
Tissu Takato Bleu Anthracite RH



Tissu Kreta Anthracite RL



Tissu Kreta Gris Chaud RG



Cuir Alcantara Gris Classiqe ZJ

Nouveau California

Caractéristiques techniques

	2 L TDI 84 ch	2 L TDI 102 ch	2 L TDI 140 ch	2 L TDI 140 ch DSG	2 L TDI 140 ch 4Motion	2 L BiTDI 180 ch	2 L BiTDI 180 ch DSG
Moteur							
Moteur	Common-Rail à injection directe	Common-Rail à injection directe	Common-Rail à injection directe	Common-Rail à injection directe	Common-Rail à injection directe	Common-Rail à injection directe	Common-Rail à injection directe
Cylindrée, litres / cm ³	4 / 1968	4 / 1968	4 / 1968	4 / 1968	4 / 1968	4 / 1968	4 / 1968
Puissance maximum, ch à tr/mn	84/ (62) à 3500	102/ (75) à 3500	140/ (103) à 3500	140/ (103) à 3500	140/ (103) à 3500	180/ (132) à 4000	140/ (103) à 3500
Couple maximum, Nm à tr/mn	220 à 1250 - 2500	220 à 1250 - 2500	340/1750 - 2500	340/1750 - 2500	340/1750 - 2500	400/1500 - 2000	340/1750 - 2500
Norme d'émission	EURO 5	EURO 5	EURO 5	EURO 5	EURO 5	EURO 5	EURO 5
Boîte de vitesses	Manuel 5 rapports	Manuel 5 rapports	Manuel 6 rapports	Automatique 7 rapports	Manuel 6 rapports	Manuel 6 rapports	Automatique 7 rapports
Poids (Kg)							
Poids à vide, kg (1) (Beach/Confort)	2 018 / -	2 018 / 2 288	2 053 / 2 332	2 053 / 2 332	2 053 / 2 332	2 115 / 2 443	2 115 / 2 443
Poids total autorisé, kg	3 000	3 000	3 000	3 000	3 000	3 000	3 000
PTRA en kg	ND	ND	ND	ND	ND	ND	ND
Charge admissible sur galerie en kg	ND	ND	ND	ND	ND	ND	ND
Poids remorqué freiné	2 200	2200	2 500	2 500	2 500	2 500	2 500
Poids remorqué non freiné	750	750	750	750	750	750	750
Performances (3)							
Vitesse de pointe (km/h) (Beach/Confort)	146 / -	157 / 154	173/ 170	172 / 169	170 / 167	191 / 188	191 / 188
0 à 100 km/h	22,2 / -	17,9 /19,4	14,2 /15,7	14,7 / 15,6	15,3 / 16,6	11,4 / 12,4	11,3 / 12,4
Consommations (4)							
Urbain (l/100 km)	9,7	9,7	9,7	10,1	10,2	10,2	10,5
Extra urbain (l/100 km)	6,3	6,3	6,5	7,1	7,2	6,6	6,9
Mixte (l/100 km)	7,5	7,5	7,7	8,2	8,3	7,9	8,2
CO2 rejeté (g/km)	198	198	203	217	219	209	217

(1) Poids à vide minimal / maximal sans conducteur avec 90% du plein de carburant.

(2) La puissance du moteur diminue avec l'altitude. Il faut donc retirer 10% du poids total avec remorque à partir de 1000 mètres au dessus du niveau de la mer et à chaque

(3) Mesures réalisées sur circuit

(4) Les valeurs de consommation 99 / 100 / CE sont basées sur le poids à vide effectif du véhicule. C'est pourquoi les équipements en option peuvent entraîner une légère

Les valeurs réelles peuvent différer de celles-ci, suivant le mode de conduite, les conditions de route, le trafic, l'environnement et l'état du véhicule.

Le premier chiffre (ancienne valeur 93 / 116 / CE) vaut pour le poids à vide minimal, le second pour le poids à vide maximal.